



- 改訂情報
- IM-共通マスタ 組織図について
- 基本的な設定
 - 会社毎の動作設定を行う
 - 組織図の権限設定を行う
- 基本的な操作
 - 表示条件を指定して組織図を表示する
 - 組織図を操作する
- 付録
 - 組織図の表示時間について

| 変更年月日 | 変更内容 |
|-------|------|
|-------|------|

| | |
|------------|----|
| 2015-04-01 | 初版 |
|------------|----|

| | |
|------------|----------------|
| 2020-12-01 | 第2版 下記を追加しました。 |
|------------|----------------|

- 英語ロケール画像を追加
-

IM-共通マスタ 組織図は、IM-共通マスタで登録された組織構成を組織図として表示することができる機能です。

ここではIM-共通マスタ 組織図の基本的な設定を紹介します。

会社毎の動作設定を行う

この設定を行うことで、組織図に表示するユーザ数の上限を会社毎に制御できます。指定したユーザ数を超過して組織図を表示しようとすると、最大値を超過している旨のメッセージが表示されます。

この設定を行う前に、IM-共通マスタで会社を登録している必要があります。

また、IM共通マスタ 運用管理者ロールが付与されていて、会社に対する編集が許可されているユーザでログインする必要があります。

項目

- [新規に会社毎の設定を登録する](#)
- [会社毎の設定を更新する](#)
- [会社毎の設定を削除する](#)

新規に会社毎の設定を登録する

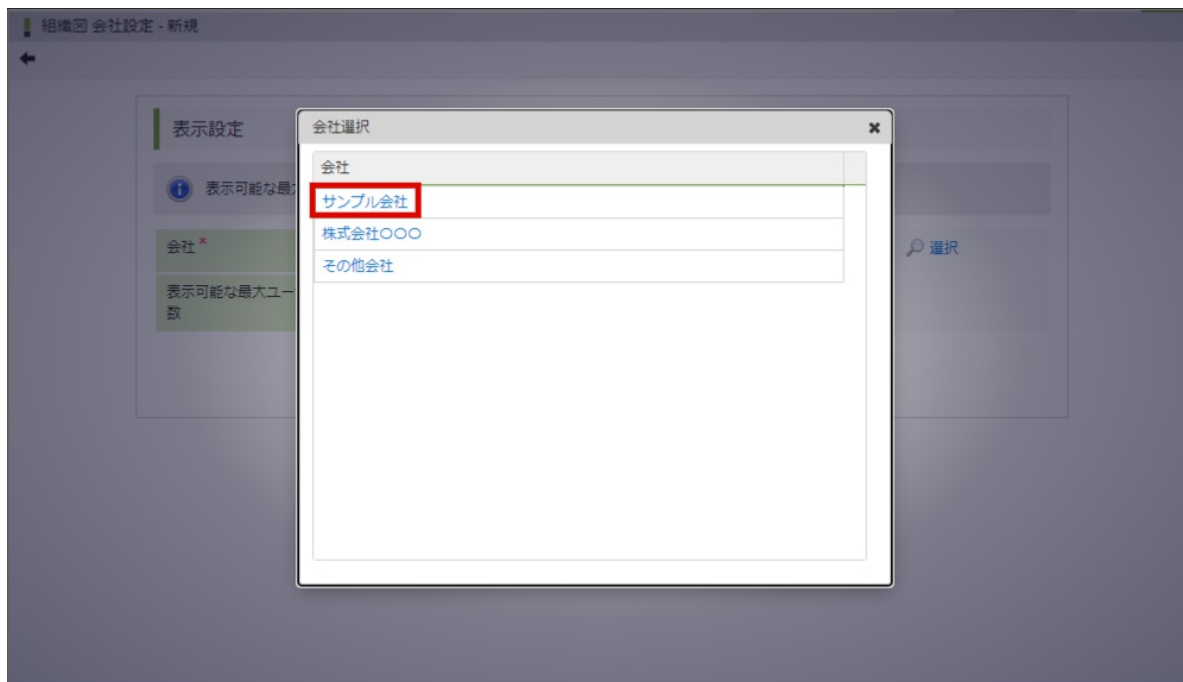
1. 「サイトマップ」→「共通マスタ」→「マスタメンテナンス」→「組織図 会社設定」 をクリックします。
2. 「新規登録」 をクリックします。



3. 「選択」 をクリックします。



4. 表示された会社選択ダイアログから、設定したい会社をクリックします。

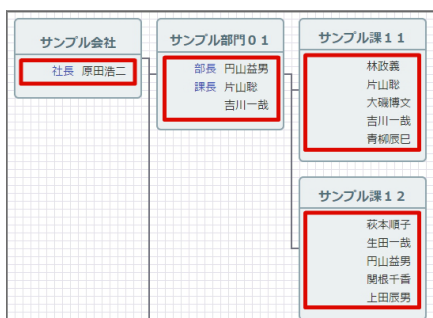


5. 表示された新規登録画面で、設定を入力して「登録」をクリックします。



■ 表示可能な最大ユーザー数

以下のように、組織図には組織に対する所属ユーザを表示できます。ここでは、図に表示できる最大のユーザー数を設定します。入力しなければ、「100」が設定されます。



! 注意

組織図に表示するユーザー数が多いほど、図のサイズが大きくなり、表示やPNG画像への変換処理に時間がかかります。表示可能な最大ユーザー数には、可能な限り小さい値を設定してください。設定した値で表示にどの程度の時間を要するかは、付録の「[組織図の表示時間について](#)」を参照してください。

会社毎の設定を更新する

1. 「サイトマップ」→「共通マスタ」→「マスタメンテナンス」→「組織図 会社設定」 をクリックします。
2. 一覧で編集したい会社の「編集」をクリックします。

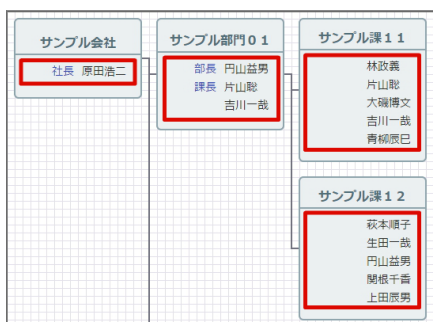


3. 表示された編集画面で、設定を入力して「更新」をクリックします。



■ 表示可能な最大ユーザ数

以下のように、組織図には組織に対する所属ユーザを表示できます。ここでは、図に表示できる最大のユーザ数を設定します。入力しなければ、「100」が設定されます。



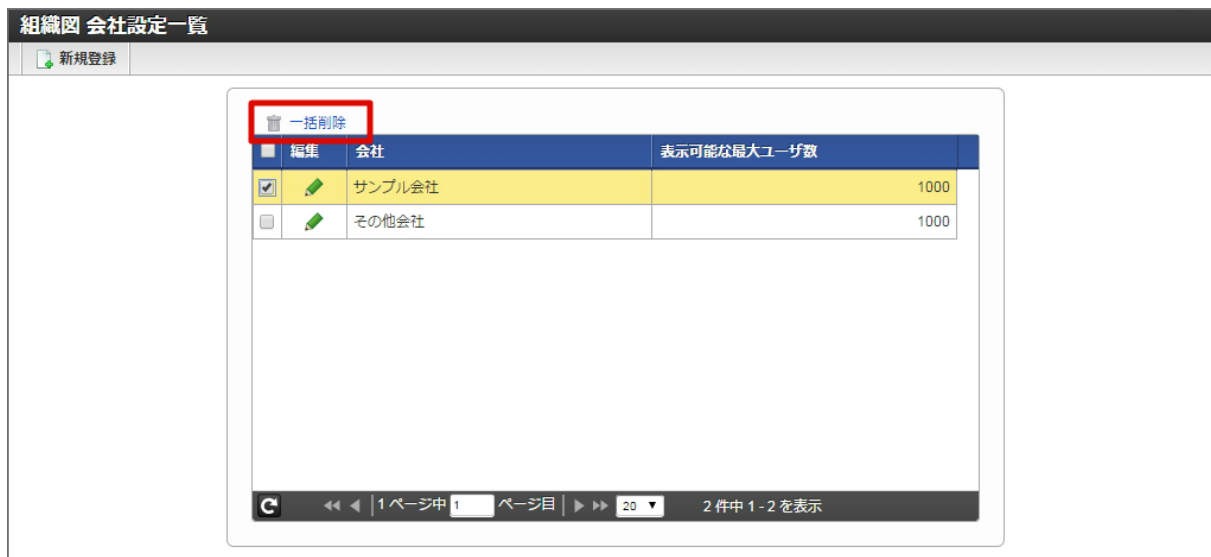
! 注意

組織図に表示するユーザ数が多いほど、図のサイズが大きくなり、表示やPNG画像への変換処理に時間がかかります。表示可能な最大ユーザ数には、可能な限り小さい値を設定してください。

設定した値で表示にどの程度の時間を要するかは、付録の「[組織図の表示時間について](#)」を参照してください。

会社毎の設定を削除する

1. 「サイトマップ」→「共通マスタ」→「マスタメンテナンス」→「組織図 会社設定」 をクリックします。
2. 一覧で削除したい行を選択して、「一括削除」をクリックします。



組織図の権限設定を行う

認可設定画面より、IM-共通マスタ 組織図の機能を使えるように設定することができます。
また、認可設定を行うことができるユーザでログインしている必要があります。

項目

- 一般ユーザが組織図を参照できるよう認可を設定する
- 管理者が組織図を操作できるよう認可を設定する

一般ユーザが組織図を参照できるよう認可を設定する

以下の設定を行うことで、どのユーザがどの会社の組織図を参照することができるかを設定できます。

1. 会社情報の参照権を設定します。



コラム

会社情報の参照権の設定方法は、「IM-共通マスタ 管理者操作ガイド」の「会社情報の参照権を登録する」を確認してください。

管理者が組織図を操作できるよう認可を設定する

1. 「サイトマップ」→「テナント管理」→「認可」 をクリックします。
2. リソース「画面・処理 > 共通マスタ > 共通マスタ 運用管理者 > 組織図 会社設定」に対して認可を設定します。

ここではIM-共通マスタ 組織図の基本的な操作を紹介します。

表示条件を指定して組織図を表示する

IM-共通マスタ 組織図では、表示条件を指定してから組織図を表示することができます。

手順は、「IM-共通マスタ 組織図 ユーザ操作ガイド」の「表示条件を指定して組織図を表示する」を参照してください。

組織図を操作する

この設定を行う前に、IM-共通マスタで会社を登録している必要があります。

また、「管理者が組織図を操作できるよう認可を設定する」で許可されたユーザでログインしている必要があります。

なお、この操作が許可されているユーザは「IM-共通マスタ 組織図 ユーザ操作ガイド」の「組織図を操作する」に記載されている内容の操作も可能です。併せて参照ください。

注意

管理者が組織図を操作できるよう認可を設定するで許可されたユーザであっても、以下のクライアントブラウザでアクセスした場合は本項の操作を行うことができません。

- Internet Explorer 8
- iPad(iOS) Safari

上記のクライアントブラウザでアクセスした場合は、「IM-共通マスタ 組織図 ユーザ操作ガイド」の「組織図を操作する」に記載されている操作のみを行うことができます。

項目

- 組織やコネクタを操作する
- PNG画像を出力する

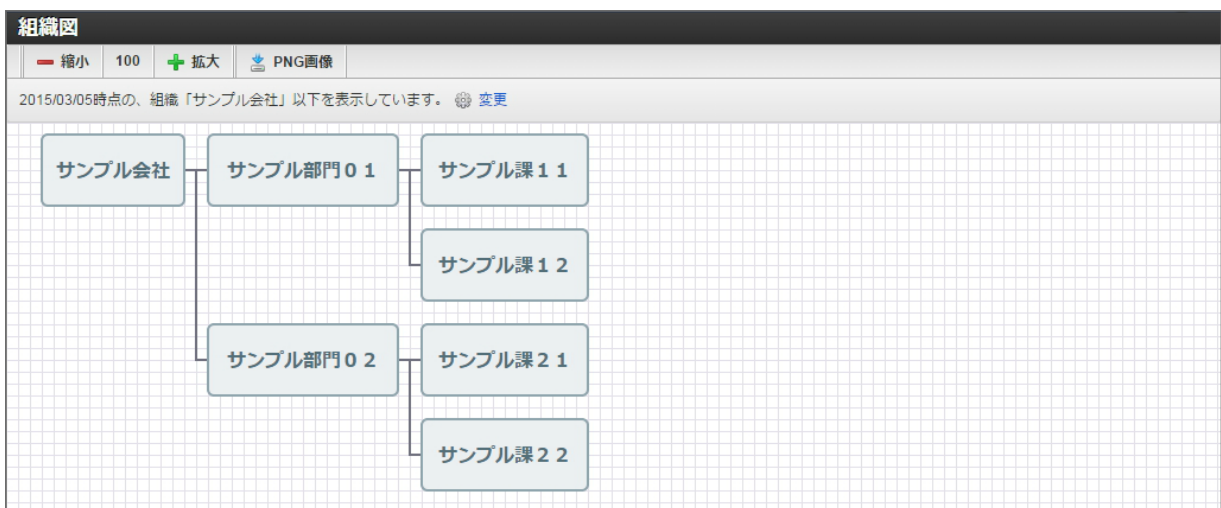
組織やコネクタを操作する

1. 組織図を表示します。

コラム

組織図を表示する方法は、「IM-共通マスタ 組織図 ユーザ操作ガイド」の「表示条件を指定して組織図を表示する」を参照してください。

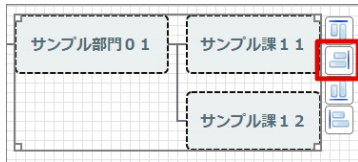
2. 表示された組織図にて以下の操作を行うことができます。



| 操作 | 手順 |
|-----------|--|
| 組織の選択 | <p data-bbox="459 136 699 165">組織をクリックします。</p>  |
| 組織の移動 | <p data-bbox="459 353 699 383">組織をドラッグします。</p>  |
| 組織のリサイズ | <p data-bbox="459 571 1145 600">組織を選択して、組織の四方に表示される白い枠をドラッグします。</p>  |
| ルート組織の変更 | <p data-bbox="459 777 1010 806">組織を選択して、一番上のアイコンをクリックします。</p>  |
| 組織を除外 | <p data-bbox="459 983 1074 1012">組織を選択して、上から2つめのアイコンをクリックします。</p>  |
| 組織を最前面に移動 | <p data-bbox="459 1189 1074 1218">組織を選択して、上から3つめのアイコンをクリックします。</p>  |
| 組織を最背面に移動 | <p data-bbox="459 1395 1074 1424">組織を選択して、上から4つめのアイコンをクリックします。</p>  |
| 組織の複数選択 | <p data-bbox="459 1601 1441 1666">組織を選択した状態で、WindowsならCtrlキー、MacならCommandキーを押しながら別の組織をクリックします。</p> |
| 組織の複数移動 | <p data-bbox="459 1688 850 1718">組織を複数選択して、ドラッグします。</p> |
| 組織を上を整列 | <p data-bbox="459 1740 1050 1769">組織を複数選択して、一番上のアイコンをクリックします。</p>  |

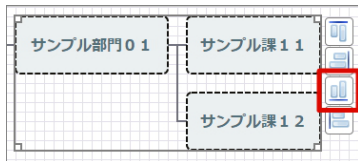
組織を右に整列

組織を複数選択して、上から2つめのアイコンをクリックします。



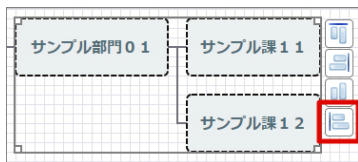
組織を下に整列

組織を複数選択して、上から3つめのアイコンをクリックします。



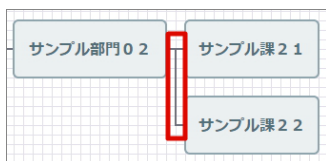
組織を左に整列

組織を複数選択して、上から4つめのアイコンをクリックします。



コネクタの移動

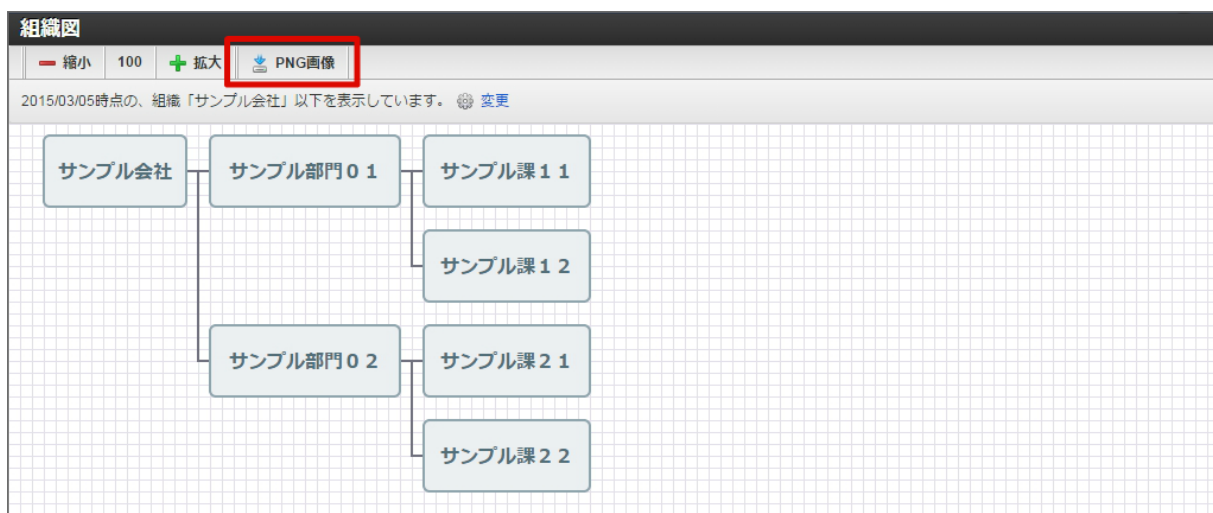
コネクタをドラッグします。



PNG画像を出力する

操作した組織図をPNG形式で出力することができます。

1. [組織やコネクタを操作する](#)で組織図を操作します。
2. PNG画像をクリックすると、画像が出力されます。



注意

画像は、8192×8192ピクセルに収まるように縮小して出力されます。

組織図は10%まで縮小可能ですが、10%まで縮小しても最大解像度を超えていた場合、画像を出力できない旨のエラーメッセージが表示されます。エラーメッセージが表示された場合は、組織図に表示するユーザや組織を減らす必要があります。

組織図の表示時間について

IM-共通マスタ 組織図は、クライアントブラウザに組織図を描画することができる機能です。ある程度の表示速度を担保してクライアントブラウザに大量のデータを表示するためには、ページネーションなどでデータを小分けに表示し、一度に表示可能なデータ量に上限を設ける必要があります。

IM-共通マスタ 組織図では、ページネーションなどのデータを小分けに表示するような機能は用意されていません。表示に時間がかかっても、一度にたくさんのデータを組織図に表示したいという要件を満たすためです。ただし、数千件、数万件のデータを一度に表示してしまうと、表示に時間がかかりすぎたりクライアントのリソース（CPUやメモリ）を使いすぎたりという、トレードオフがあります。

よって、IM-共通マスタ 組織図では、一度に表示可能なデータ量の上限を「最大で表示可能なユーザ数」として管理者が設定することができます。

本項では、最大で表示可能なユーザ数を設定するための参考情報として利用できるよう、過去に弊社で確認したユーザ数に応じた表示時間を紹介します。



注意

本項の情報は表示時間を保証するものではありません。あくまで参考情報として参照してください。

前提

表示時間を確認した環境は以下の通りです。

確認環境

CPU 1Core 3GHz

メモリ 4GB



注意

Mac OS SafariやiOS Safariはこの限りではありません。

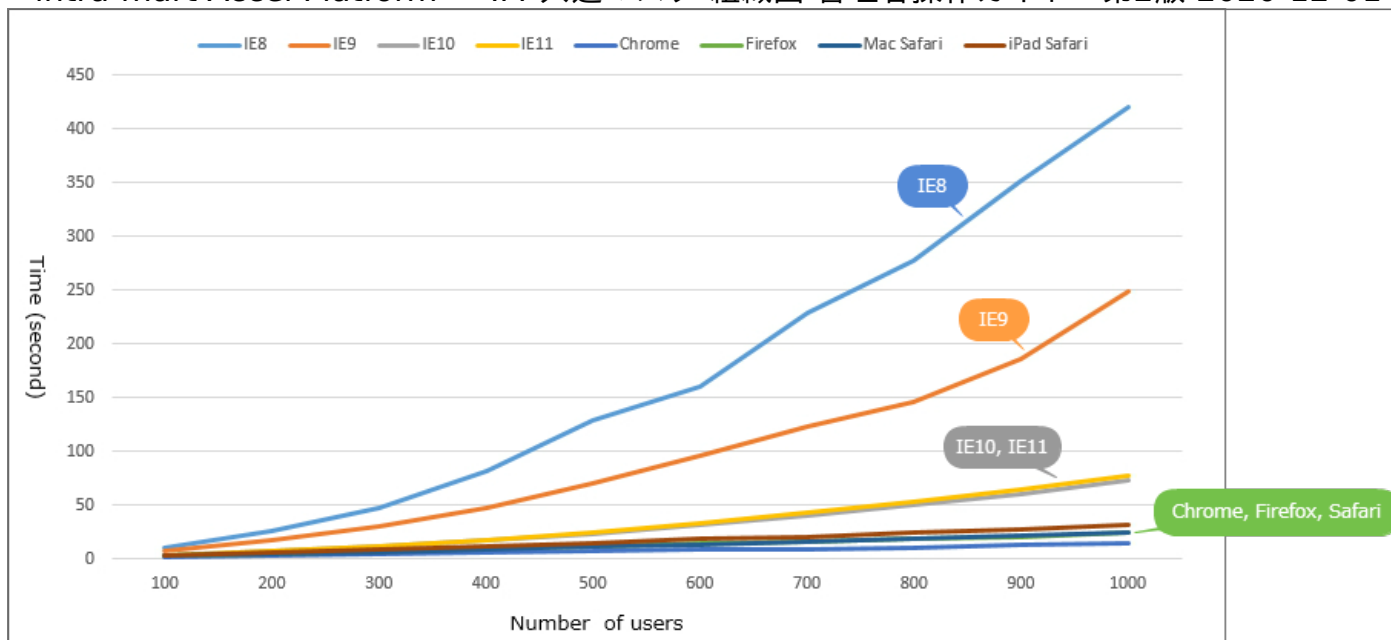
組織数を30に固定して、ユーザ数を100～1000まで100刻みで確認しています。

なお、役職はユーザと同じ数（1ユーザに1つの役職が割り当てられた状態）で確認しています。

確認結果

| クライアントブラウザ\ユーザ数 | 1000 | 900 | 800 | 700 | 600 | 500 | 400 | 300 | 200 | 100 |
|----------------------------|--------|--------|--------|--------|--------|--------|-------|-------|-------|-------|
| Internet Explorer 8 (ミリ秒) | 420751 | 352770 | 278411 | 228599 | 161211 | 129446 | 82489 | 47168 | 25968 | 10845 |
| Internet Explorer 9 (ミリ秒) | 248620 | 185733 | 146200 | 122849 | 96445 | 70277 | 47584 | 30109 | 17870 | 7839 |
| Internet Explorer 10 (ミリ秒) | 73921 | 61005 | 50137 | 40944 | 31999 | 24186 | 17891 | 11875 | 7446 | 3835 |
| Internet Explorer 11 (ミリ秒) | 78082 | 65329 | 53107 | 43214 | 33874 | 25014 | 18480 | 12278 | 7639 | 3779 |
| Google Chrome (ミリ秒) | 14974 | 13009 | 10668 | 9096 | 8637 | 7191 | 5816 | 4529 | 3235 | 1991 |
| Firefox ESR 24 (ミリ秒) | 24543 | 21095 | 19059 | 16515 | 14833 | 12531 | 10036 | 7491 | 5263 | 3029 |
| Mac OS Safari (ミリ秒) | 24859 | 22166 | 19003 | 16483 | 13978 | 11479 | 9190 | 6945 | 5079 | 3055 |
| iOS Safari (ミリ秒) | 31770 | 28125 | 24266 | 20514 | 18650 | 14432 | 11387 | 9041 | 6095 | 3751 |

Internet Explorer 10は、Windows 7とWindows 8の平均値です。Internet Explorer 11は、Windows 7とWindows 8.1の平均値です。



縦軸は表示が完了するのに要した時間（秒）、横軸はユーザ数です。1000ユーザの表示では、Internet Explorerで70～430秒程度、その他のクライアントブラウザでも15～30秒程度が必要でした。